

計劃背景及目的

新生精神康復會與香港心理衛生會分別獲得香港賽馬會慈善信託基金的捐助，於2023年9月起推行為期3年的賽馬會「復元有晴天」社區支援計劃，旨在：

1

促進患有特定精神病的復元人士的自我管理及社區融入

2

提升復元人士照顧者的照顧技巧並減輕其壓力

3

促進社會共融，
增強業界支援復元人士的能力

服務對象

診斷患有特定精神病（包括精神分裂症、躁狂抑鬱症及有思覺失調病徵的嚴重抑鬱症）並接受定期精神科覆診的以下類別復元人士：

1

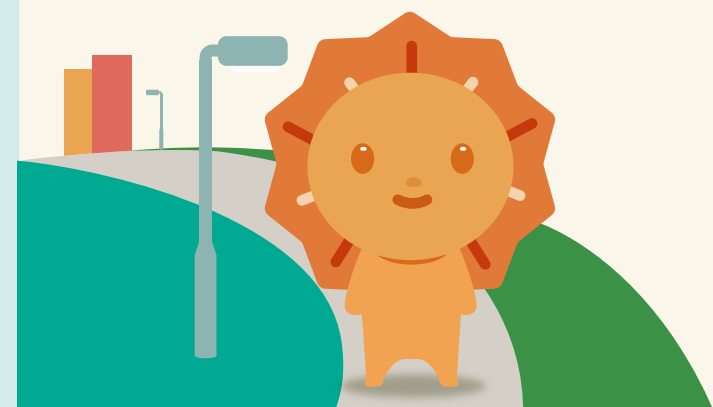
從精神科醫院離開

2

居住在社區但缺乏社區支援或過度賦閒



賽馬會
復元有晴天
社區支援計劃
Jockey Club Community Integration Project
for Mental Recovery



主辦機構

 **New Life**
Psychiatric Rehabilitation Association
新生精神康復會

捐助機構

 香港賽馬會慈善信託基金
The Hong Kong Jockey Club Charities Trust

合作院校

 **香港心理衛生會**
The Mental Health Association of Hong Kong

 **HKU**
Department of Social Work and Social Administration
The University of Hong Kong
香港大學社會工作及社會行政學系

賽馬會「復元有晴天」社區支援計劃

服務範圍及聯絡方法

服務地區	九龍東及新界東	九龍西及新界西
服務機構	香港心理衛生會	新生精神康復會
聯絡方法	☎ 3590 3670 ✉ jccomin@mhahk.org.hk	☎ 3628 5423 ✉ jccom-in@nlpra.org.hk

費用全免

申請服務方法

- (一) 可致電向本計劃社工／護士查詢及申請服務
- (二) 可由社福機構、醫療單位或其他單位轉介，歡迎轉介同工與本計劃的社工／護士查詢服務

備註

本計劃與香港大學合作進行服務成效評估。為了評估服務成效，本計劃服務使用者及其照顧者須參與填寫問卷。

服務時間

九龍西及新界西 (由新生精神康復會提供服務)

	一	二	三	四	五	六
0900-1200	●	●		●	●	
1300-1730	●	●	●	●	●	按需要 提供服務
1830-2100			●			
星期日及 公眾假期休息						

九龍東及新界東 (由香港心理衛生會提供服務)

	一	二	三	四	五	六
0900-1200	●	●	●		●	
1300-1730	●	●	●	●	●	按需要 提供服務
1830-2100				●		
星期日及 公眾假期休息						

計劃內容

健康範疇

認知行為治療	提供精神科藥物依從性及病徵管理的輔導服務，以預防復發，並促進與相關專業人員的溝通
健康管理及輔導	提供慢性疾病的自我管理服務，並由健康大使分享健康生活方式
預防性健康服務	提供促進健康管理和健康生活方式的活動

關係範疇

家庭介入	促進家人溝通和支援，修補家庭關係
家屬支援小組	支援照顧者，促進同路人交流，分享復元資訊，鼓勵自我照顧

社區生活範疇

社區導航計劃	由社區導航員提供社區認識及導航服務
手機應用程式	提供「衣、食、住、行」方面的地區資訊
獨立生活技能訓練	轉介至精神健康綜合社區中心的職業治療服務

社區連接範疇

社交康樂活動	提供或轉介至合適的社交康樂活動，豐富生活寄託
就業服務	轉介至精神健康綜合社區中心的職業治療服務